

# ヒートポンプ式温水ロードヒーティング

空気の持っている熱エネルギーを電気の力を利用して取り込んで雪を溶かします。熱(ヒート)を吸い上げる(ポンプ)のでヒートポンプと言われます。



## ヒートポンプとは?

どんな寒い時でも、空気は熱エネルギーを持っています。この熱エネルギーを取り込んで温水まで運ぶのが冷媒です。ヒートポンプは、電気の力でこの冷媒を圧縮循環することで、灯油などを燃焼させたり電気ヒーターで熱エネルギーを得るより、効率よく熱エネルギーを得ることができます。



## 主な仕様

水回路方式	温水回路解放式			
形名	MUSM-60BS/MUSM-60BGS			
電源	単相200V 50/60Hz			
電源接続方式	端子台直結			
ブレーカー容量	20A			
外形寸法	高さ×幅×奥行	790×800(+70)×285mm		
		MUSM-60BS	MUSM-60BGS	
加熱標準	外気温度 7℃時	温水出力	6.0kW	6.0kW
		消費電力*	1,430W	1,490W
		運転電流	7.90A	8.00A
		エネルギー消費効率	4.20	4.03
	外気温度 -5℃時	温水出力	6.0kW	6.0kW
		運転音(音響パワーレベル)	64dB	64dB
		温水ポンプ出力	30W	30W
	凍結防止ヒーター	100W	160W	
	質量	58kg	58kg	

●ユニット外形寸法中、幅の( )内の数値は、サービスパネルの突出寸法を示しています。  
●融雪性能は外気温7℃、戻温ブライン(プロピレングリコール50wt%)温度16℃、流量8L/minの除霜運転を含む性能値。  
※消費電力は、送風機・圧縮機・凍結防止ヒーター・温水ポンプ・制御基盤を含む全ての計値です。

## 関連部品【別売部品】

品名	形名	希望小売価格
三菱電機融雪用温水ヒートポンプユニット【北海道向け】	MUSM-60BS	¥440,000 (税込¥484,000)
三菱電機融雪用温水ヒートポンプユニット【北海道向け・耐塩害仕様】	MUSM-60BS-E	¥460,000 (税込¥506,000)
三菱電機融雪用温水ヒートポンプユニット【北海道向け・耐塩害仕様】	MUSM-60BS-H	¥490,000 (税込¥539,000)
三菱電機融雪用温水ヒートポンプユニット【東北以南向け】	MUSM-60BGS	¥450,000 (税込¥495,000)
三菱電機融雪用温水ヒートポンプユニット【東北以南向け・耐塩害仕様】	MUSM-60BGS-E	¥470,000 (税込¥517,000)
三菱電機融雪用温水ヒートポンプユニット【東北以南向け・耐塩害仕様】	MUSM-60BGS-H	¥500,000 (税込¥550,000)
融雪リモコン ※1	MSC-001RC	¥6,000 (税込¥6,600)
防雪架台(高置台) ※2	MSC-102KD	¥40,000 (税込¥44,000)
防雪架台(防雪板) ※2 ※3	MSC-103KD	¥30,000 (税込¥33,000)
防雪架台化粧パネル 側面用	MSC-104DB	¥12,000 (税込¥13,200)
防雪架台化粧パネル 正面用	MSC-105DB	¥18,000 (税込¥19,800)
防雪架台用吹込防止カバー	MSC-111SH	¥9,000 (税込¥9,900)
バックアップヒーター(2kW)	MSC-006HT	¥75,000 (税込¥82,500)
ヒーターフード ※4	MSC-107HH	¥16,000 (税込¥17,600)
リモコンコード(15m) ※5	MSC-008RC	¥7,000 (税込¥7,700)
リモコンコード(25m) ※5	MSC-010RC	¥12,000 (税込¥13,200)
リモコンコード(50m) ※5	MSC-012RC	¥25,000 (税込¥27,500)
複数台設置用接続コード	MSC-009CC	¥5,000 (税込¥5,500)

※1 熱源機(ヒートポンプユニット)を設置する際に必ず使用します。※2 熱源機(ヒートポンプユニット)を設置する際は特別な場合を除き、必ずご使用ください。※3 防雪架台用吸込防止カバー(正面用)[形名:MSC-0135H/希望小売価格:¥9,000(税込¥9,900)]※4 バックアップヒーターを使用する場合は必要です。※5 熱源機(ヒートポンプユニット)を設置する際に、いずれかを使用します。



【北海道地区】株式会社 大仁サービス  
【本社】〒003-0869 札幌市白石区川下1069-10 TEL:011-873-2641 FAX:011-873-7281  
【旭川支店】〒070-8006 旭川市神楽6条13丁目3-8 TEL:0166-76-1577 FAX:0166-76-1578

【青森地区】株式会社 大仁サービス  
〒030-0943 青森県青森市大字幸畑字阿部野68-4 TEL:017-762-7170 FAX:017-762-7175

【秋田地区】株式会社 大仁  
【本社】〒013-0027 秋田県横手市平城町6-43 TEL:0182-36-9861 FAX:0182-36-9860  
【大仙支店】〒014-0207 秋田県大仙市長野字紫嶋48-1 TEL:0187-42-8626 FAX:0187-42-8627

【山形地区】株式会社 大仁  
〒996-0041 山形県新庄市大字鳥越1503-11 TEL:0233-28-8561 FAX:0233-29-2620  
http://www.yusetsu.co.jp/ フリーコール 0120-019961

■本カタログ掲載商品の標準小売価格には消費税、運賃、据付工事、試運転調整等に要する費用は含まれておりません。■製品改良のため予告なく、設計・デザイン・仕様の変更をすることがあります。■カタログ写真は複製・印刷条件により、色が異なって見える場合がございますので、ご了承ください。■本カタログに掲載されている商品に関する広告の全部、または一部を無断で複写・複製(コピー)することを禁じます。

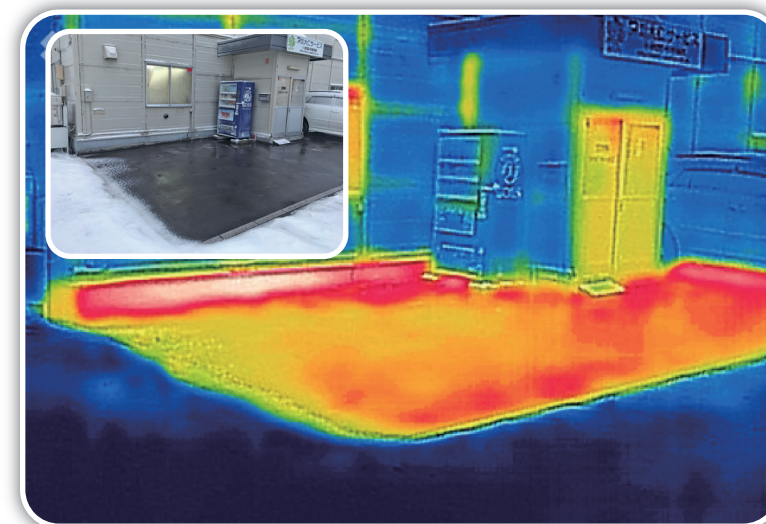


# ロードヒーティング

(温水・電気・ヒートポンプ式)



除雪からの解放、  
快適な冬生活。



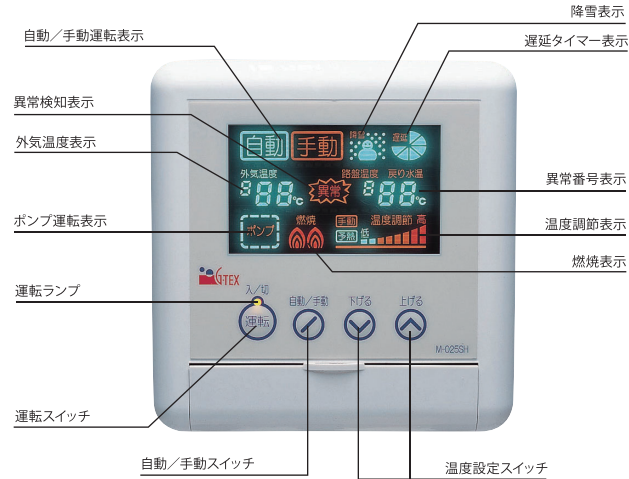
# 温水ロードヒーティング

より経済的に効果的に。温水ロードヒーティングの最大の効果を形にします。

## 温水ロードヒーティング施工例

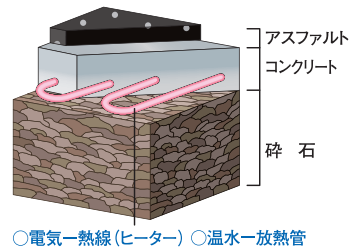


## 蛍光表示リモコン これ一つでボイラーもセンサーも一括制御。

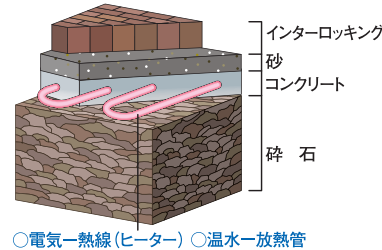


## 路盤断面図

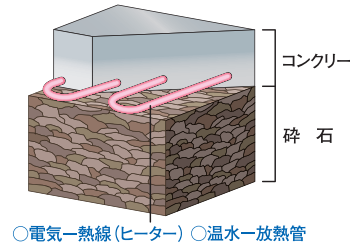
### アスファルト仕上げ



### インターロッキング仕上げ



### コンクリート仕上げ



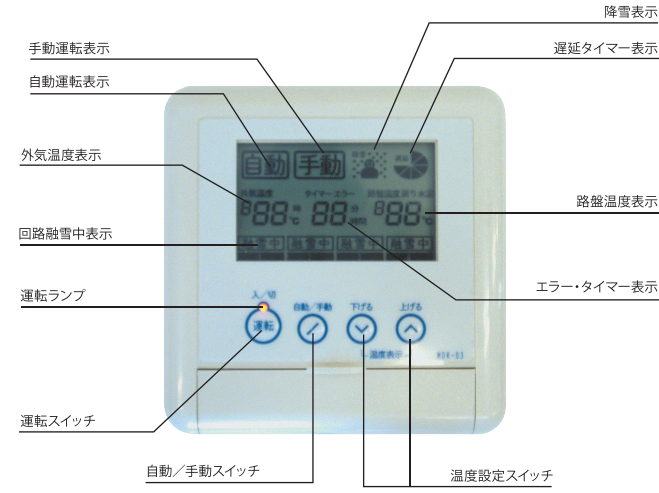
# 電気ロードヒーティング

メンテナンス不要で高耐久、電気ロードヒーティングの良さをご提案します。

## 電気ロードヒーティング施工例



## 液晶表示リモコン 操作は家の中から簡単に行えます。



## 温水ロードヒーティング専用ボイラー

### 屋外設置型

●ボイラー庫不要の一体型ボイラー

#### 全自動タイプ

<ul style="list-style-type: none"> <li>カラー表示リモコン 付属</li> <li>循環ポンプ内蔵</li> <li>膨張タンク内蔵</li> <li>温水ヘッダー内蔵</li> </ul>	<p>40㎡まで (自動運転の場合)</p> <p><b>GXS-EN1300U</b></p> <p>暖房出力: 12.6kW (10,800kcal/h) 製品寸法: H1,305×W645×D300mm</p> <p>本体標準価格 <b>¥520,000</b> (税込¥572,000)</p>	<p>60㎡まで (自動運転の場合)</p> <p><b>GXS-EN2000U</b></p> <p>暖房出力: 19.7kW (17,000kcal/h) 製品寸法: H1,414×W645×D300mm</p> <p>本体標準価格 <b>¥570,000</b> (税込¥627,000)</p>	<p>110㎡まで (自動運転の場合)</p> <p><b>GXS-EN3500U</b></p> <p>暖房出力: 34.9kW (30,000kcal/h) 製品寸法: H1,414×W645×D300mm</p> <p>本体標準価格 <b>¥670,000</b> (税込¥737,000)</p>	
	<ul style="list-style-type: none"> <li>共通付属品</li> <li>●カラー表示リモコン</li> <li>●外気温度センサー</li> <li>●転倒防止金具セット</li> </ul>	<ul style="list-style-type: none"> <li>●温水ヘッダー 8 回路</li> <li>●送油管セット</li> <li>●アース線</li> </ul>	<ul style="list-style-type: none"> <li>●別売品</li> <li>●降雪センサー SS-075L 標準価格 <b>¥41,000</b> (税込¥45,100)</li> <li>●ヘッダーバルブ回路 13A 標準価格 <b>¥5,290</b> (税込¥5,819) 16A 標準価格 <b>¥5,880</b> (税込¥6,468)</li> </ul>	

### 屋内設置型

#### 全自動タイプ

<ul style="list-style-type: none"> <li>カラー表示リモコン 付属</li> <li>循環ポンプ内蔵</li> <li>膨張タンク内蔵</li> <li>FF/FE式兼用型</li> </ul>	<p>40㎡まで (自動運転の場合)</p> <p><b>GX-EN1300</b></p> <p>暖房出力: 12.6kW (10,800kcal/h) 製品寸法: H853×W281×D605mm</p> <p>本体標準価格 <b>¥400,000</b> (税込¥440,000)</p>	<p>60㎡まで (自動運転の場合)</p> <p><b>GX-EN2000</b></p> <p>暖房出力: 19.8kW (17,000kcal/h) 製品寸法: H853×W281×D605mm</p> <p>本体標準価格 <b>¥430,000</b> (税込¥473,000)</p>	<p>120㎡まで (自動運転の場合)</p> <p><b>GX-EN3800</b></p> <p>暖房出力: 38.4kW (33,000kcal/h) 製品寸法: H853×W281×D605mm</p> <p>本体標準価格 <b>¥440,000</b> (税込¥484,000)</p>	
	<ul style="list-style-type: none"> <li>共通付属品</li> <li>●カラー表示リモコン</li> <li>●リモコンコード</li> <li>●外気温度センサー</li> </ul>	<ul style="list-style-type: none"> <li>●戻り水温度センサー</li> <li>●送油管ゴムホース</li> <li>●アース線</li> </ul>	<ul style="list-style-type: none"> <li>●別売品</li> <li>●降雪センサー SS-967 <b>¥36,000</b> (税込¥39,600)</li> <li>●FF給排気トップ FF-10 <b>¥27,000</b> (税込¥29,700)</li> </ul>	<ul style="list-style-type: none"> <li>●FF式/FE式兼用タイプ</li> </ul>

※温水ヘッダーは付属しておりません。

## 屋外設置型

●業務用モデル

### 全自動タイプ

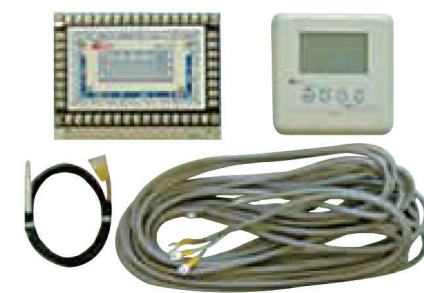
<ul style="list-style-type: none"> <li>カラー表示リモコン 付属</li> <li>膨張タンク内蔵</li> <li>循環ポンプ内蔵</li> <li>温水ヘッダー内蔵</li> </ul>	<p>200㎡まで (自動運転の場合)</p> <p><b>GX-EN5801U</b></p> <p>暖房出力: 58.0kW (50,000kcal/h) 製品寸法: H1,638×W888×D502mm</p> <p>本体標準価格 <b>¥840,000</b> (税込¥924,000)</p>	
	<ul style="list-style-type: none"> <li>共通付属品</li> <li>●カラー表示リモコン</li> <li>●外気温度センサー</li> <li>●転倒防止金具セット</li> </ul>	<ul style="list-style-type: none"> <li>●別売品</li> <li>●温水ヘッダー 10 回路</li> <li>●送油管セット</li> <li>●アース線</li> </ul>

## 設置例



## コントロールユニット マルチ融雪システム

- 独立回路運転可能 (4回路)
- 分割交互制御運転



<p><b>GCU-43RM(07)</b></p> <p>本体標準価格 <b>¥98,000</b> (税込¥107,800)</p>	<p>＜セット内容＞</p> <ul style="list-style-type: none"> <li>●外気温度センサー</li> <li>●受信機</li> <li>●専用リモコン</li> <li>●リモコンケーブル</li> </ul>
<ul style="list-style-type: none"> <li>●別売品</li> <li>●降雪センサー SS-967 本体標準価格 <b>¥36,000</b> (税込¥39,600)</li> <li>●地中温度センサー TH20MY 本体標準価格 <b>¥16,000</b> (税込¥17,600)</li> </ul>	

## 回路を分割して制御できます。

最大で4箇所を別々に作動できます。

エントランスのみ、階段のみなど状況によって使い分けが簡単にできます。

